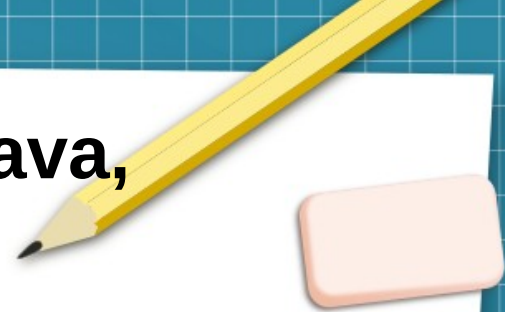


# Základní škola Otokara Březiny, Jihlava, příspěvková organizace



## ŠKOLNÍ SPECIÁLNÍ PEDAGOG



# Školní speciální pedagog

## Mgr. et Mgr. Dana Juránková

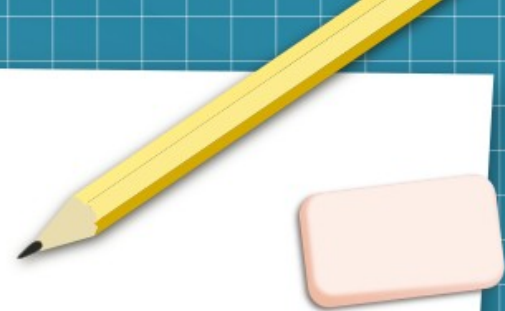
- [jurankova.dana@zsobreziny.cz](mailto:jurankova.dana@zsobreziny.cz)
- telefon: 565 598 161

## Mgr. Michaela Horská

- [horska.michaela@zsobreziny.cz](mailto:horska.michaela@zsobreziny.cz)
- telefon: 565 598 161

## Mgr. Michaela Tobolková

- [tobolkova.michaela@zsobreziny.cz](mailto:tobolkova.michaela@zsobreziny.cz)
- telefon: 565 598 161



# Činnost speciálního pedagoga ve škole



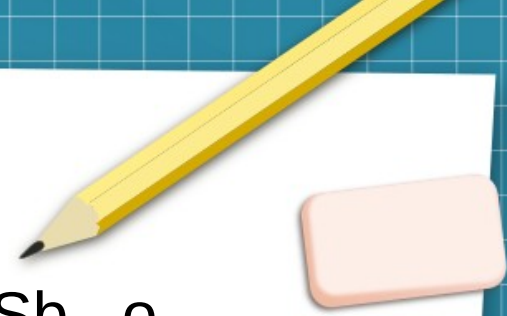
- Konzultace se žáky, zákonnými zástupci a pedagogy školy
- Spolupráce s pedagogy při vyhledávání žáků s potřebou podpůrných opatření
- Orientační diagnostika speciálních vzdělávacích potřeb žáků
- Spolupráce s pracovníky školských poradenských zařízení (PPP, SPC, SVP)
- Metodická podpora pedagogům při vzdělávání žáka, jemuž je poskytováno podpůrné opatření

# Činnost speciálního pedagoga ve škole



- Realizace plánů vedoucích k odstranění či zmírnění výukových problémů
- Vyhotovení Dohod o spolupráci rodiny a školy a Individuálních vzdělávacích plánů (IVP)
- Poskytování individuální podpory při plnění výukových plánů
- Zajištění podpůrných opatření a tandemové výuky
- Pravidelné schůzky školního poradenského pracoviště
- Evidence dokumentů souvisejících s poskytováním podpůrných opatření

# Souhlas rodičů s činností speciálního pedagoga



- Veškerá činnost probíhá dle vyhlášky č. 72/2005 Sb., o poskytování poradenských služeb ve školách a školských poradenských zařízeních.
- Zákonný zástupce žáka může požádat o provedení orientační speciálně pedagogické diagnostiky. O závěrech orientačního vyšetření je neprodleně informován.
- Zákonný zástupce žáka elektronicky potvrzuje souhlas s provedením speciálně pedagogické diagnostiky logopedické.
- Zákonný zástupce žáka je vždy informován, pokud je žákovi poskytováno podpůrné opatření.

# Témata, se kterými se můžete obrátit na speciálního pedagoga



- **Orientační speciálně pedagogická diagnostika**

- 📖 obtíže při plnění výukového plánu

- 📖 specifické vývojové poruchy učení

- 📖 doporučení pro další vyšetření

- 📖 podklad pro poskytování podpůrného opatření 1. stupně

# Témata, se kterými se můžete obrátit na speciálního pedagoga



- **Podpora žáků se stanoveným podpůrným opatřením**

- 📖 metodická doporučení pedagogům i rodině žáka

- 📖 poskytnutí či doporučení materiálů a pomůcek vhodných k reedukaci obtíží

- 📖 zajištění individuální podpory

- 📖 vypracování IVP nebo Dohody o spolupráci

- 📖 konzultace podpůrných opatření

# Témata, se kterými se můžete obrátit na speciálního pedagoga



- **Logopedické obtíže žáků**

- 📖 opožděný vývoj řeči, nesprávná artikulace hlásek

- 📖 koktavost, breptavost

- 📖 elektivní mutismus, vývojová dysfázie

- 📖 obtíže při zrakovém a sluchovém rozlišování hlásek

- 📖 obtíže při tvorbě gramaticky správných vět



# Témata, se kterými se můžete obrátit na speciálního pedagoga



- **Podpora vícejazyčných žáků**

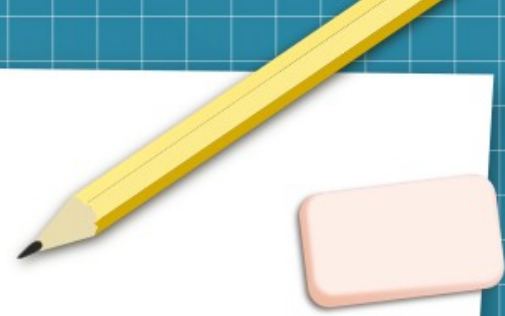
- 📖 zajištění výuky českého jazyka a předmětu Čeština jako druhý jazyk

- 📖 konzultace se zákonnými zástupci žáka

- 📖 spolupráce s F-POINT

- 📖 tvorba individuálních vzdělávacích plánů pro vícejazyčné žáky

# Konzultační hodiny



**Kdykoliv po předchozí domluvě.**

Telefon: 565 598 161

[jurankova.dana@zsobreziny.cz](mailto:jurankova.dana@zsobreziny.cz)

[horska.michaela@zsobreziny.cz](mailto:horska.michaela@zsobreziny.cz)

[tobolkova.michaela@zsobreziny.cz](mailto:tobolkova.michaela@zsobreziny.cz)